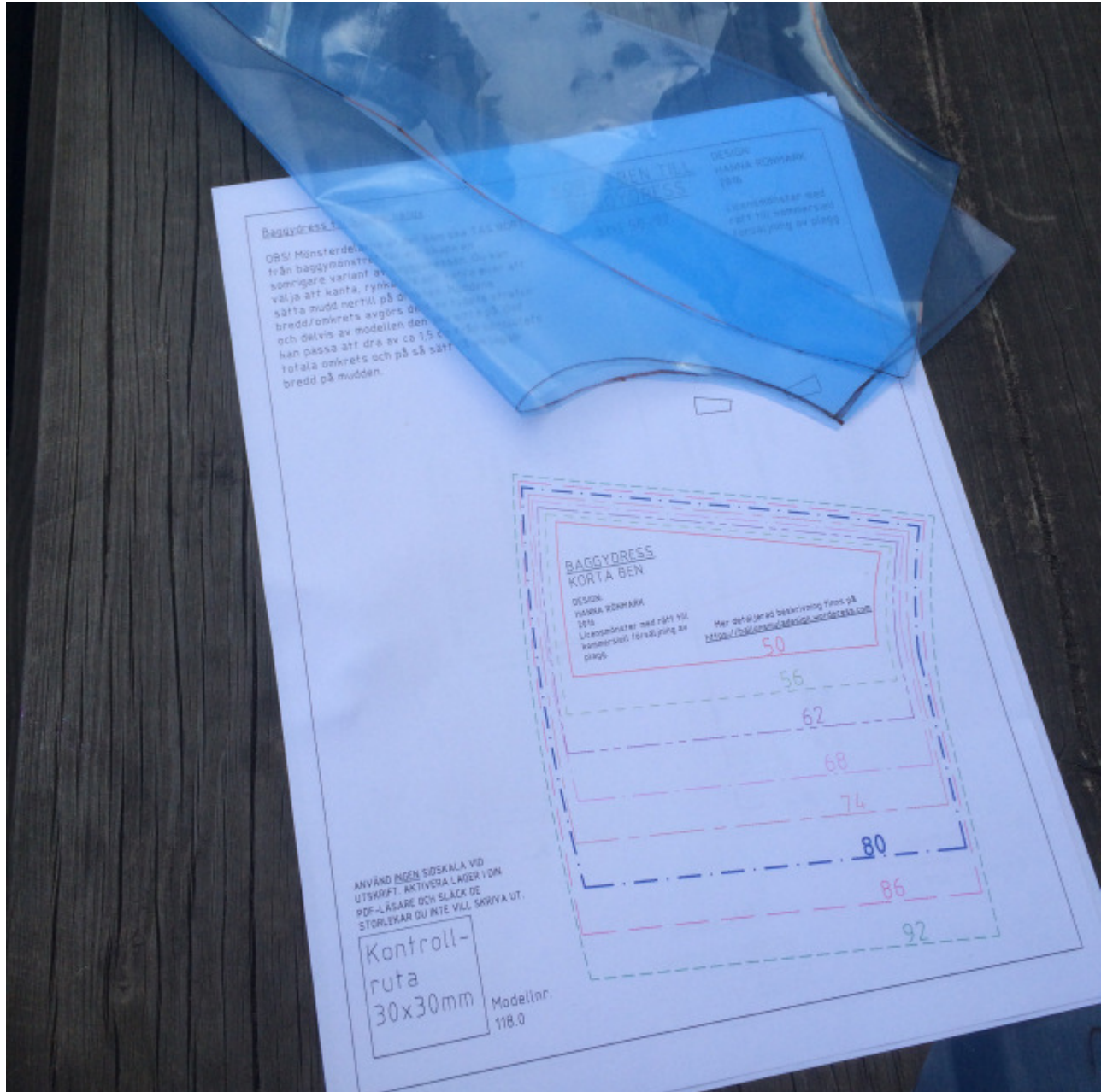
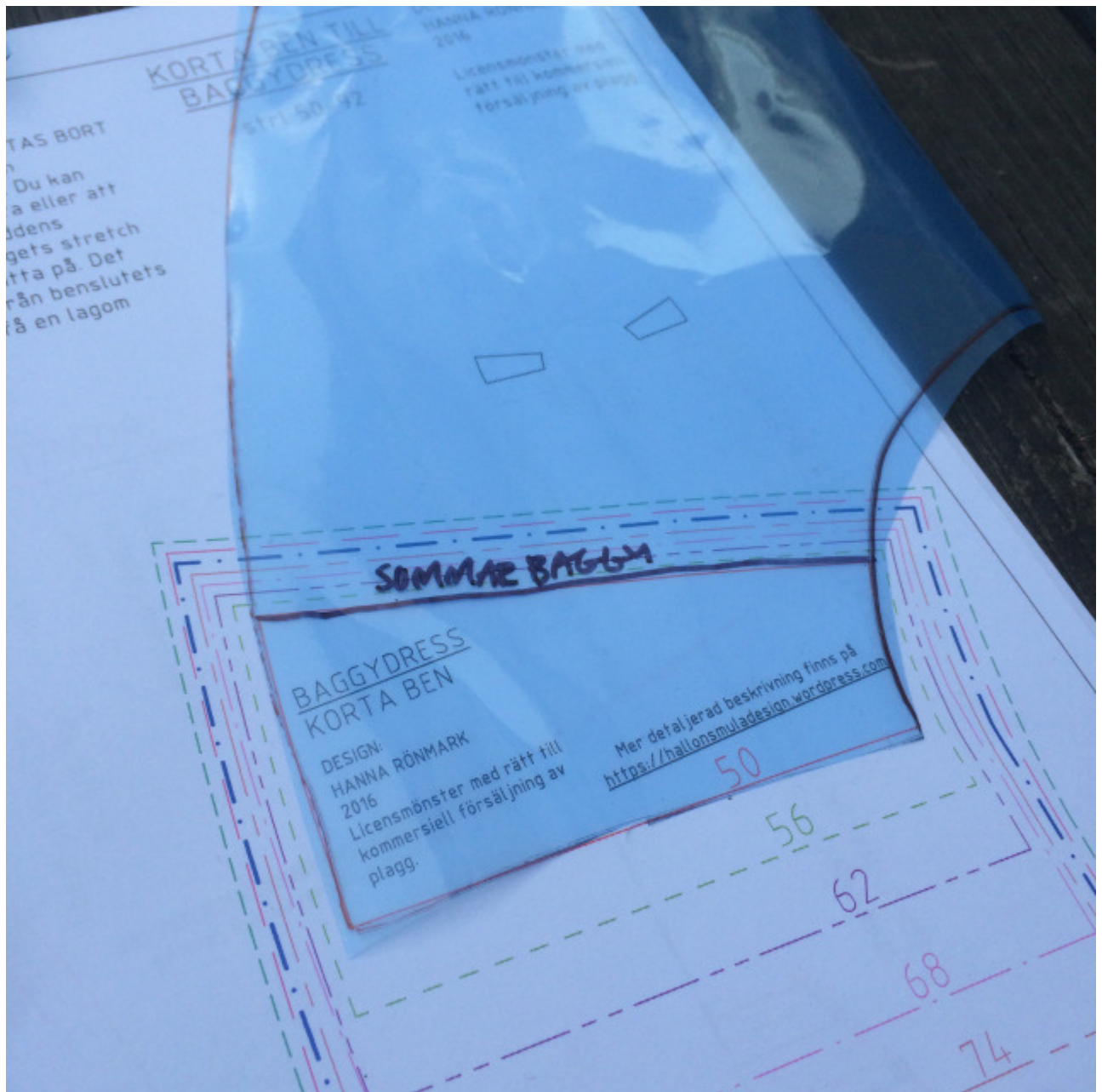


# Tutorial: Rita om mönstret för baggydressen till sommardress



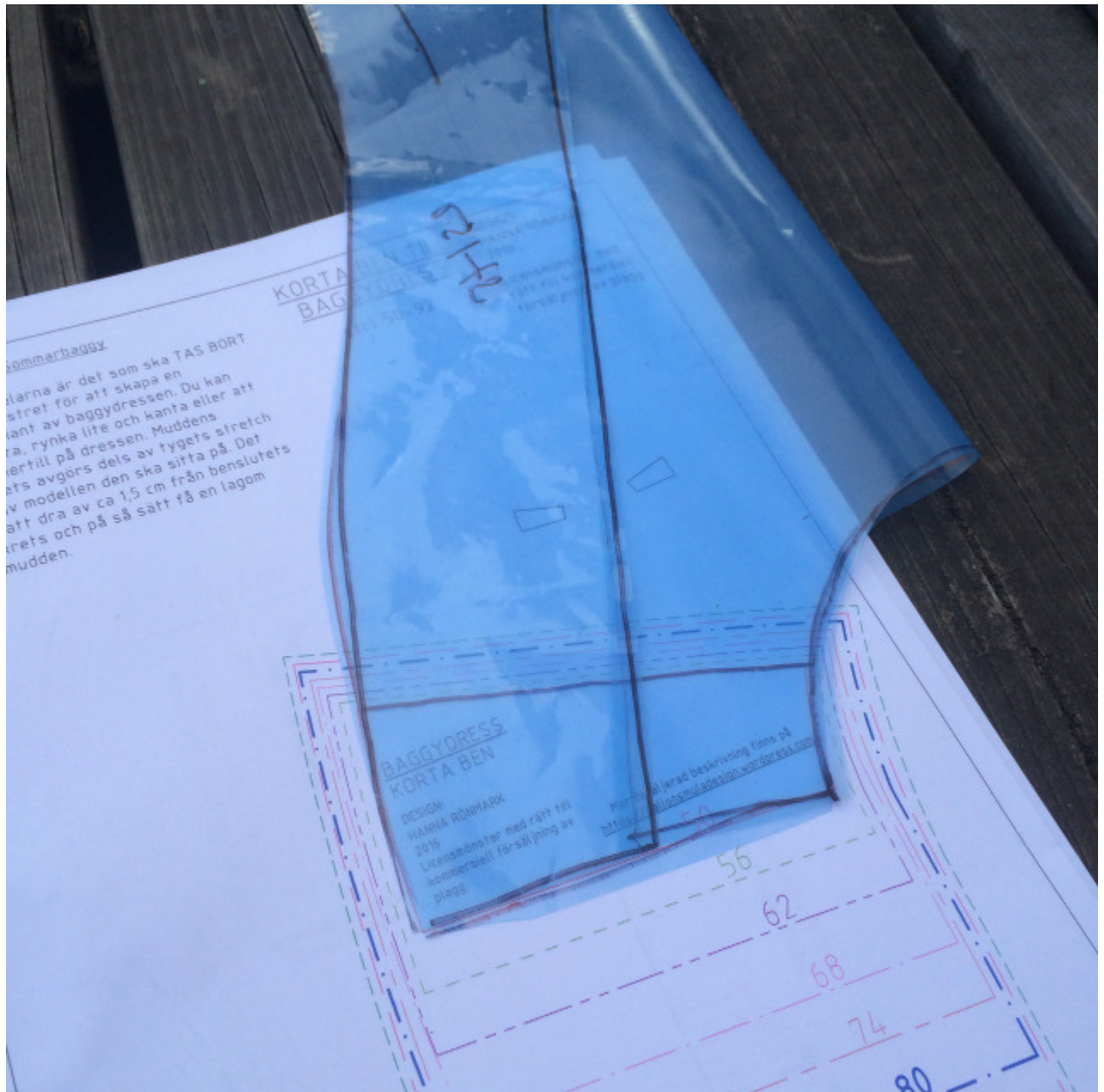
Skriv ut mönstret för korta ben.



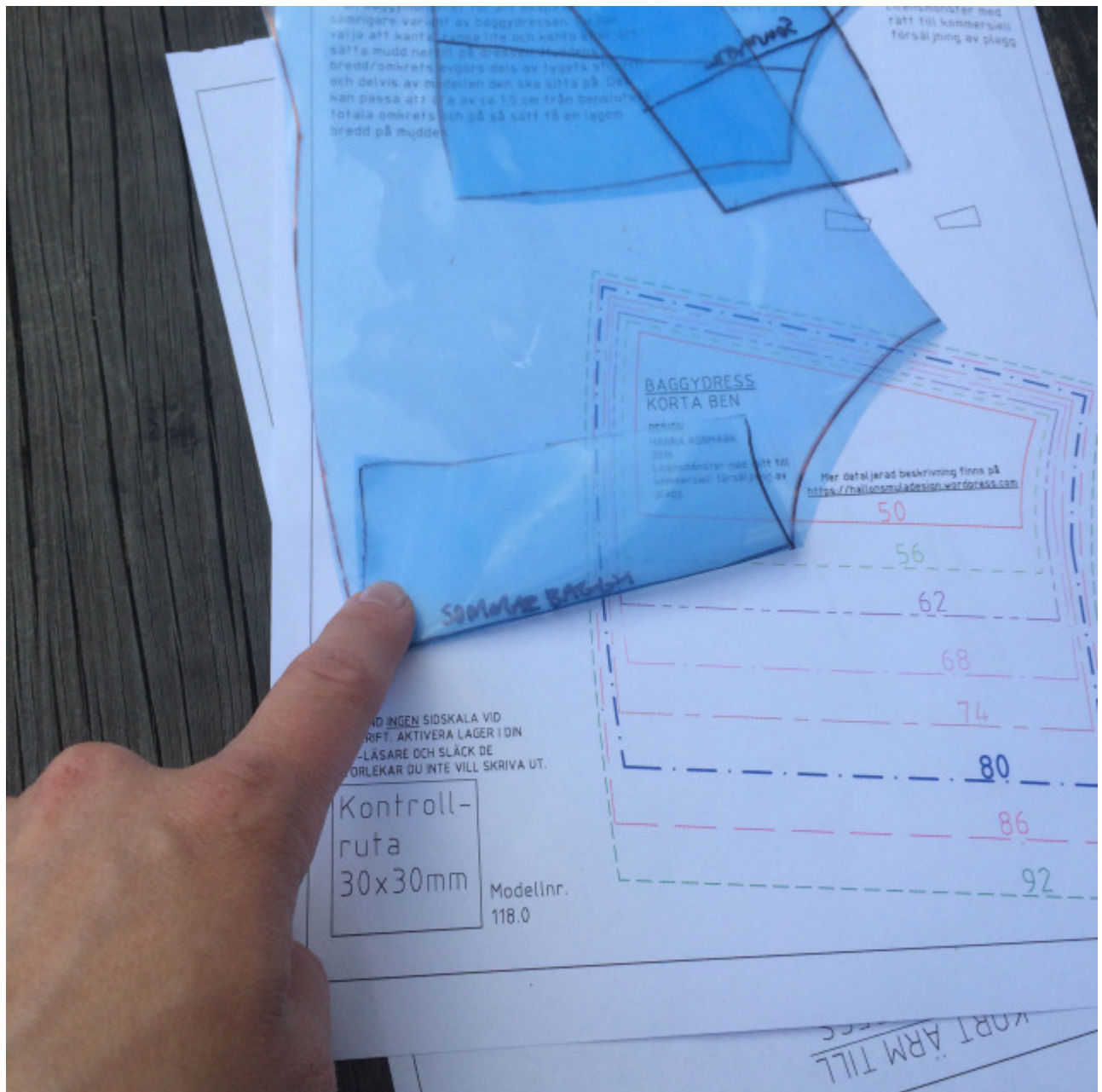
Lägg bakstycket över, passa in benslutet i rätt storlek och rita ett streck.





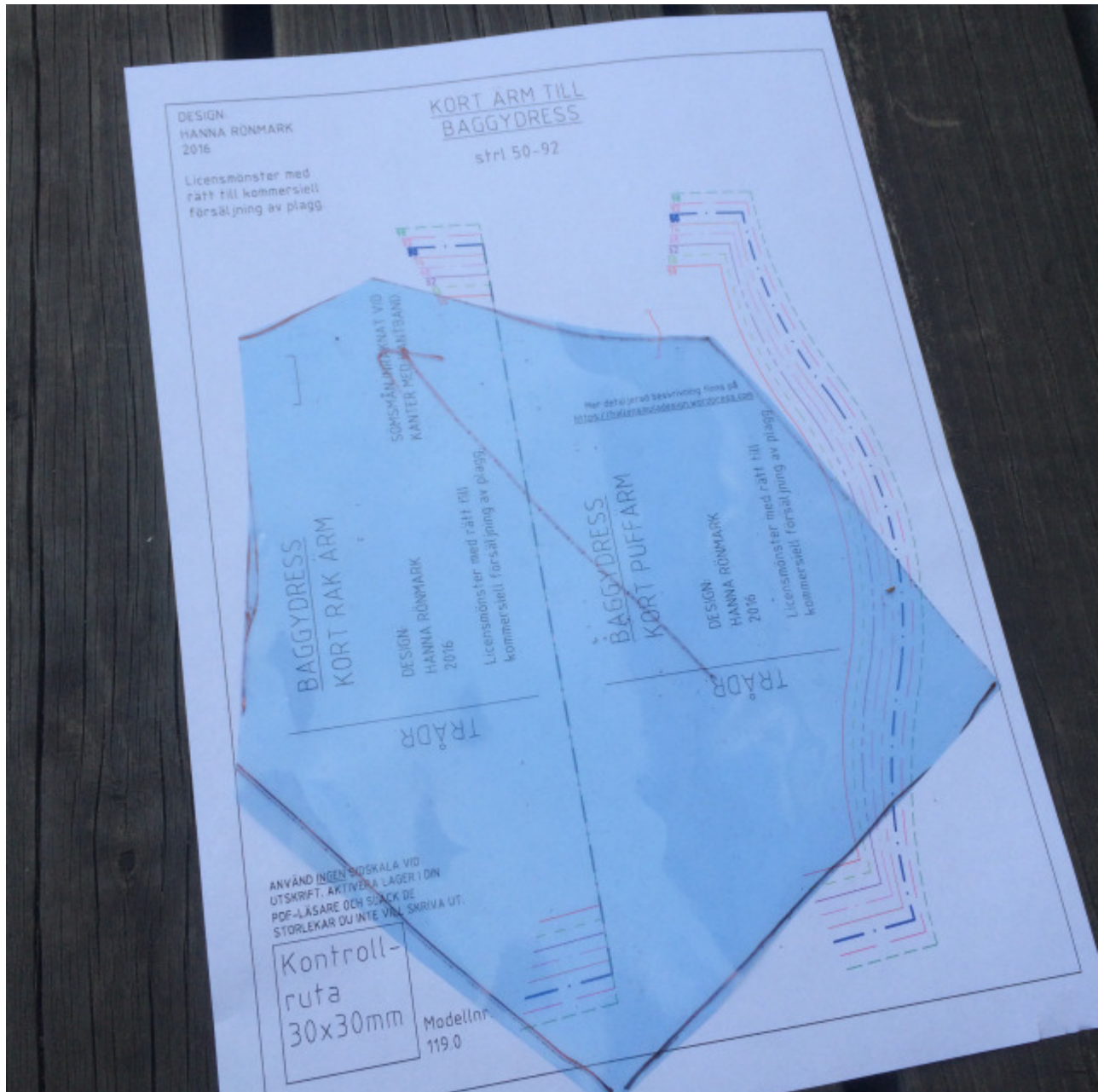


Vik sedan över det andra, lägg dit den lilla biten (för sned knäppning) och rita strecket.



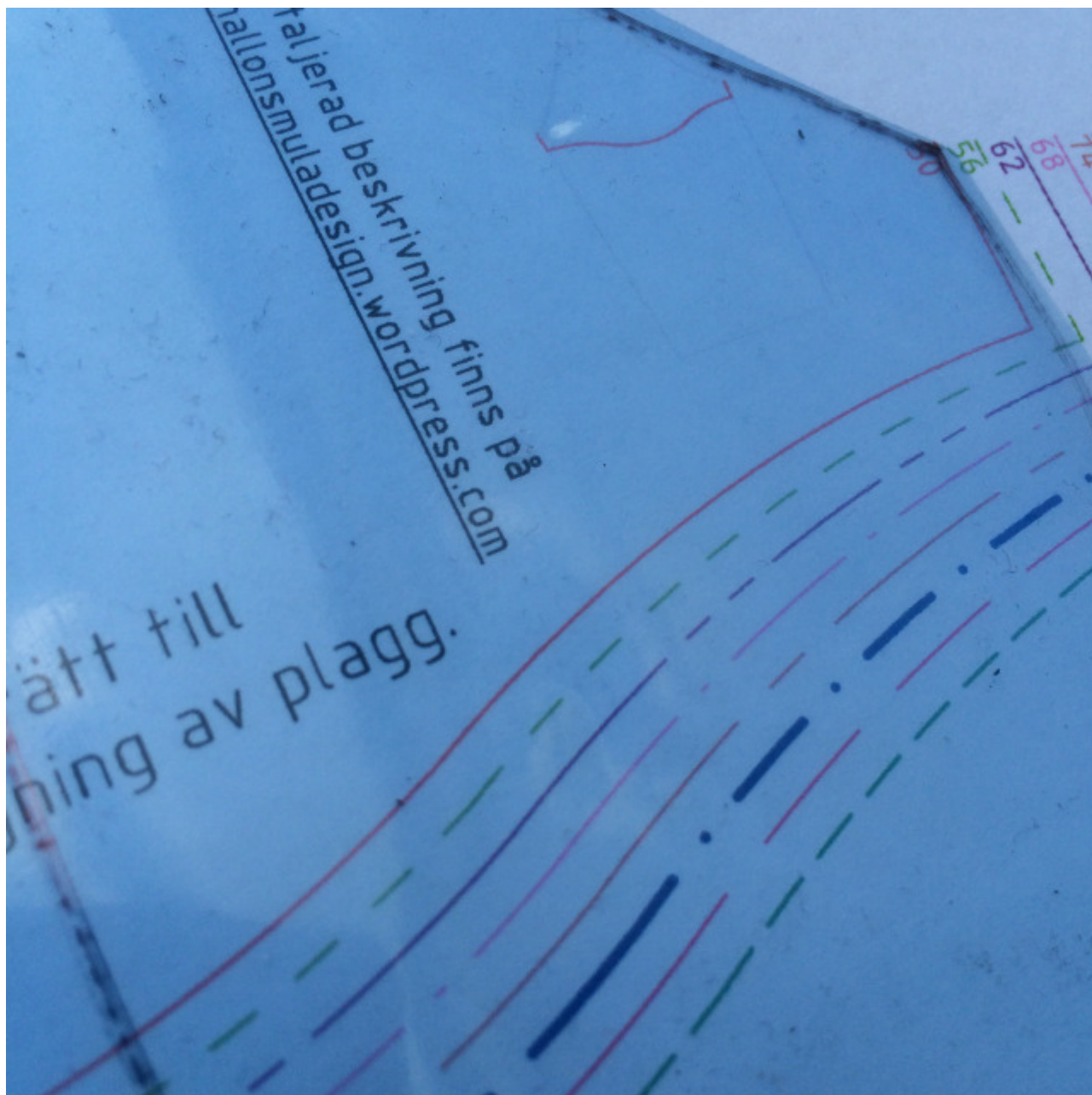
Eftersom jag har svårt att hålla koll på alla mönster så ritar jag inget eget mönster för sommardressen utan jag viker istället mönstret såhär och klipper runt när jag ska sy den kortbenta varianten.

Det nya benslutet kan du rynka lite om du vill. Sätta kantband, fälla eller sätta en liten mudd (ca 1,5 cm smalare än benslutet brukar vara ganska lagom, men har du en modell så mät gärna först.

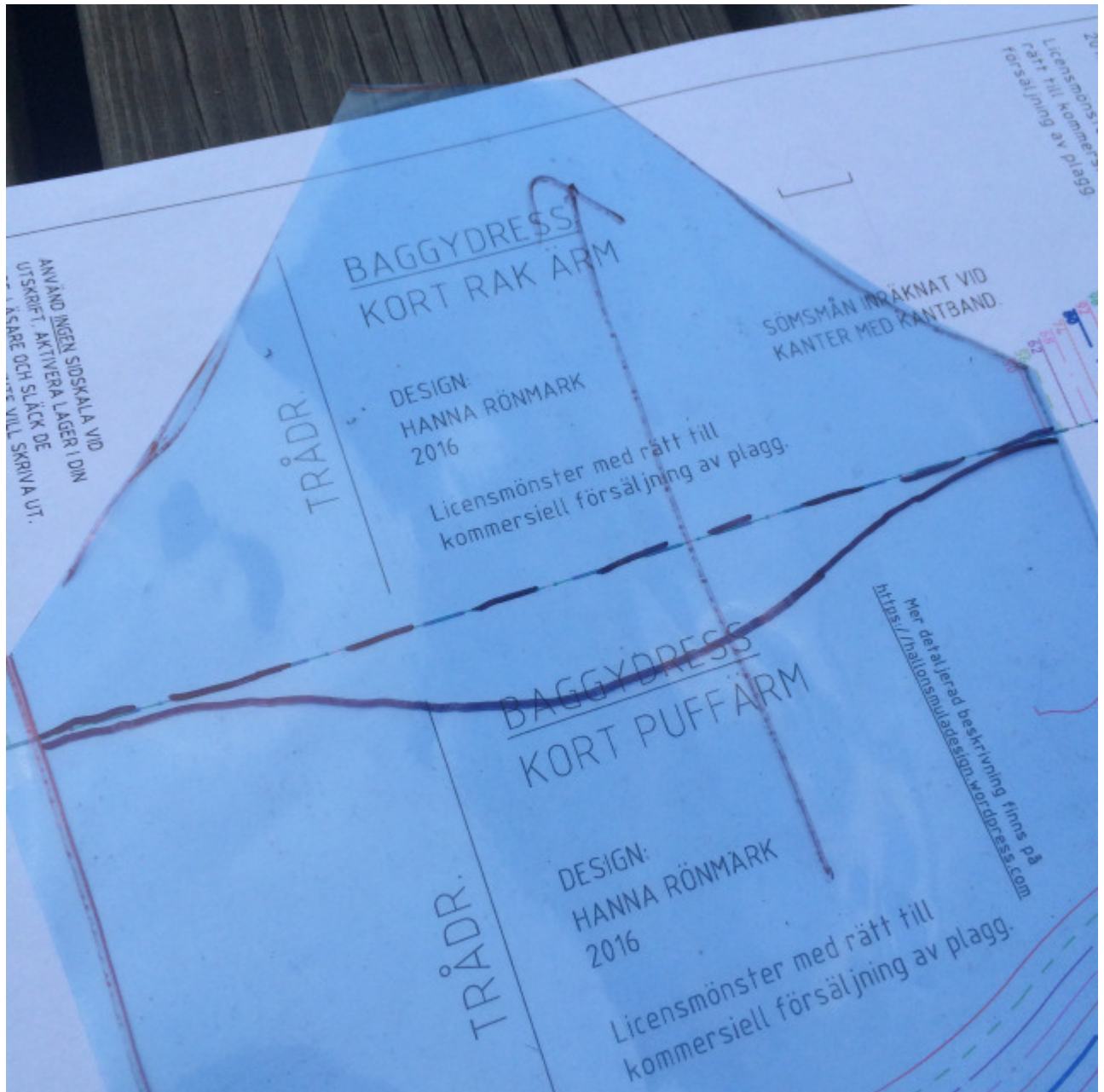


Dags att göra kort ärm. Skriv ut mönstret.





Lägg mönstret så att ärmen passar in (se uppe till höger på bilden). Rita av. Den rundade ärmen är för en lite rynkad ärm. När du rynkar den så se till att den inte blir för tight.



Det finns en vanlig ärm också (den raka) och den ritas du på samma sätt genom att passa in ärmens på mönstret.