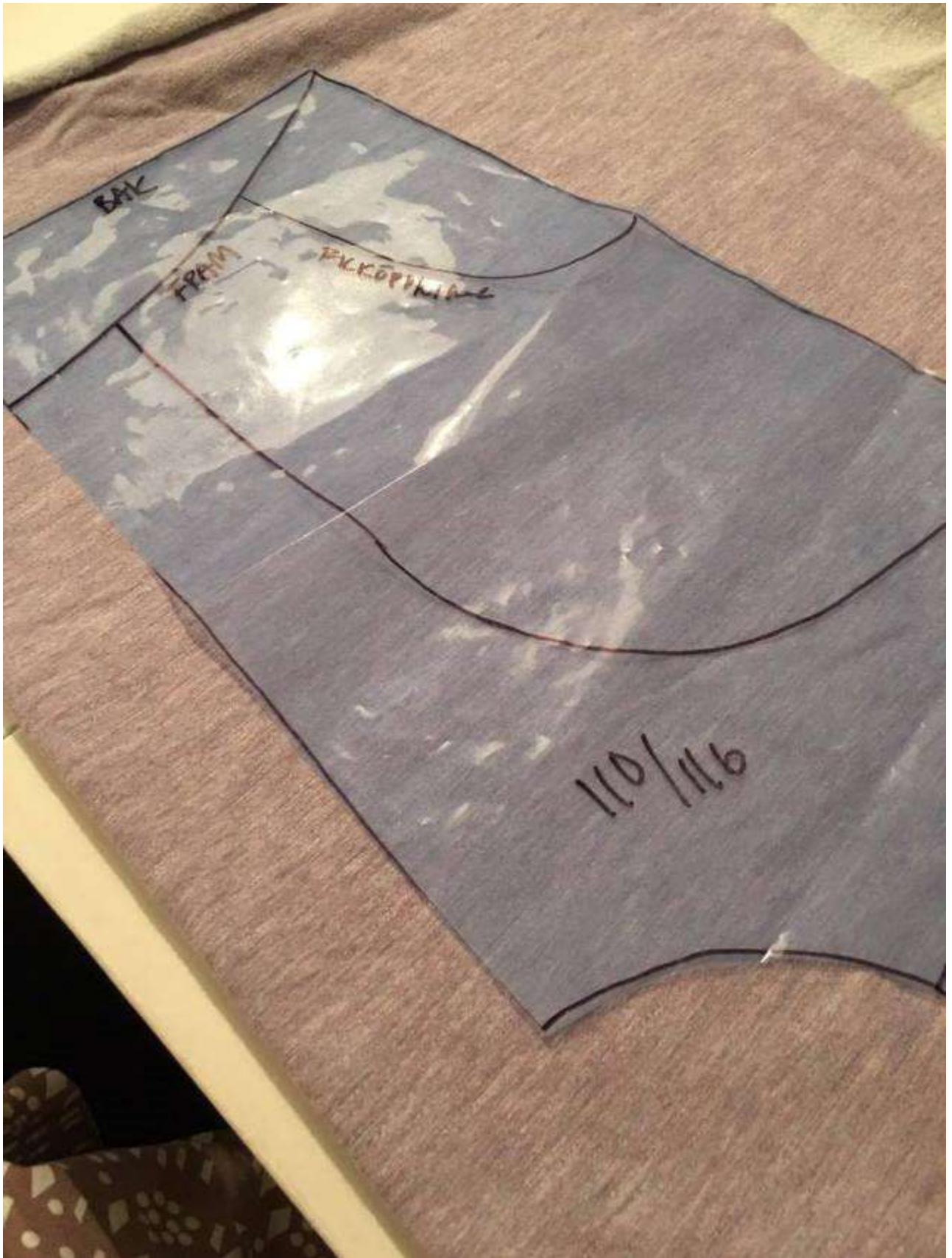
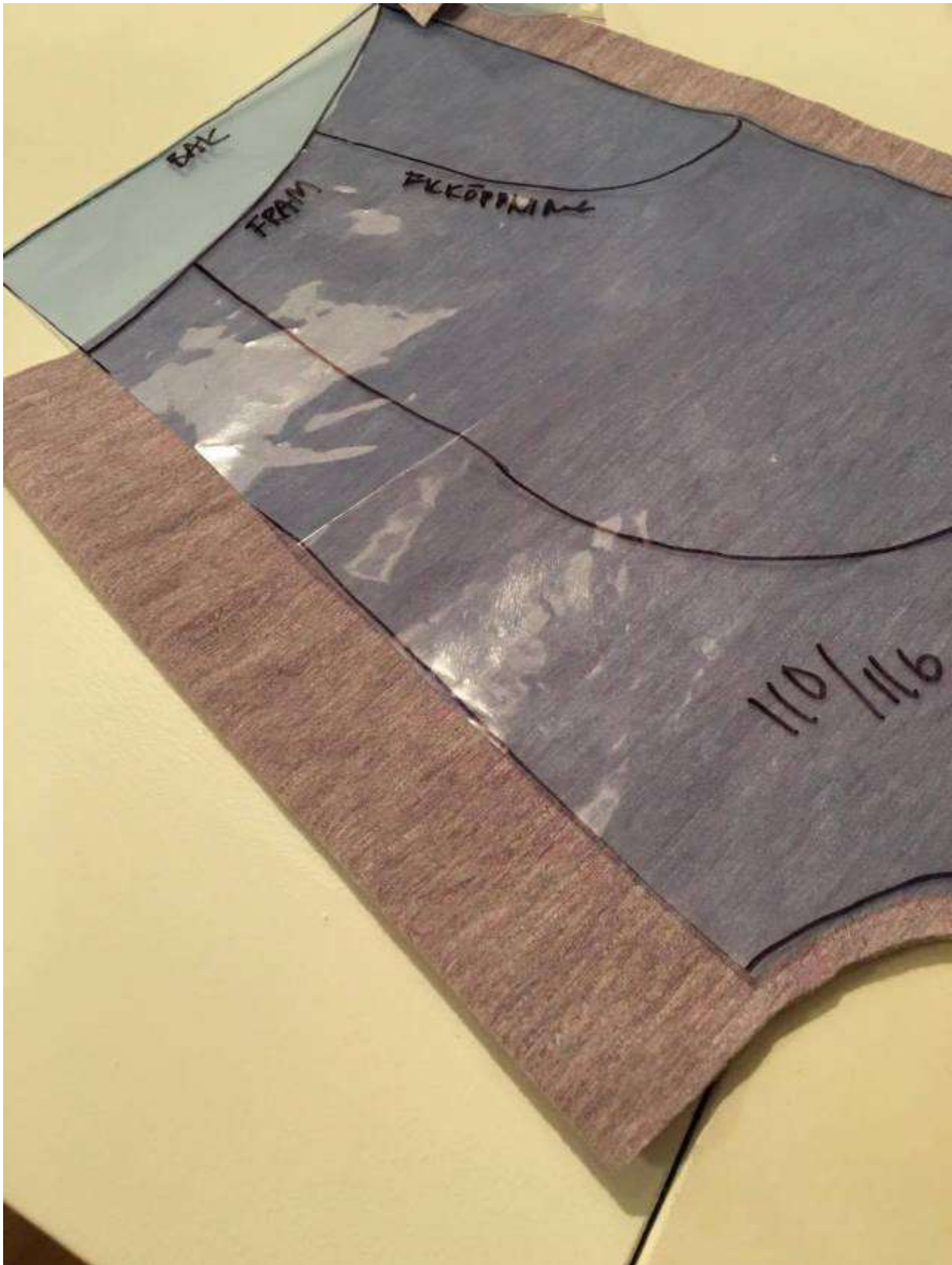


Tutorial fuskgyllf





Lägg mönsterdelen 3-4 cm från kanten.



Klipp som vanligt med sömsmån i grenen.



Klipp ca 3-5 cm upp och gör sedan en sväng utåt som på bilden.





Sy ihop raksträcken till grenen samt svängen. Det går också att sy hela vägen upp om det

känns enklare.



Vik gylfen åt det hållet du vill ha den. Sätt en nål i vikningen rakt ovanför den raka sömmen som går ner till grenen.



Vänd och sätt även en nål där för att hålla gylfen på plats när du syr.



Sy antingen hela vägen ner runt kanten på gylfen och ner till grenen eller bara på själva gylfen.

