

Tutorial "A little twisted" som tröja



Tröja med mudd i halsen.



Sy axelsömmarna.



Nåla fast ärmerna, inifrån mitten och utåt. Se till att den passar in i ärmhålet.



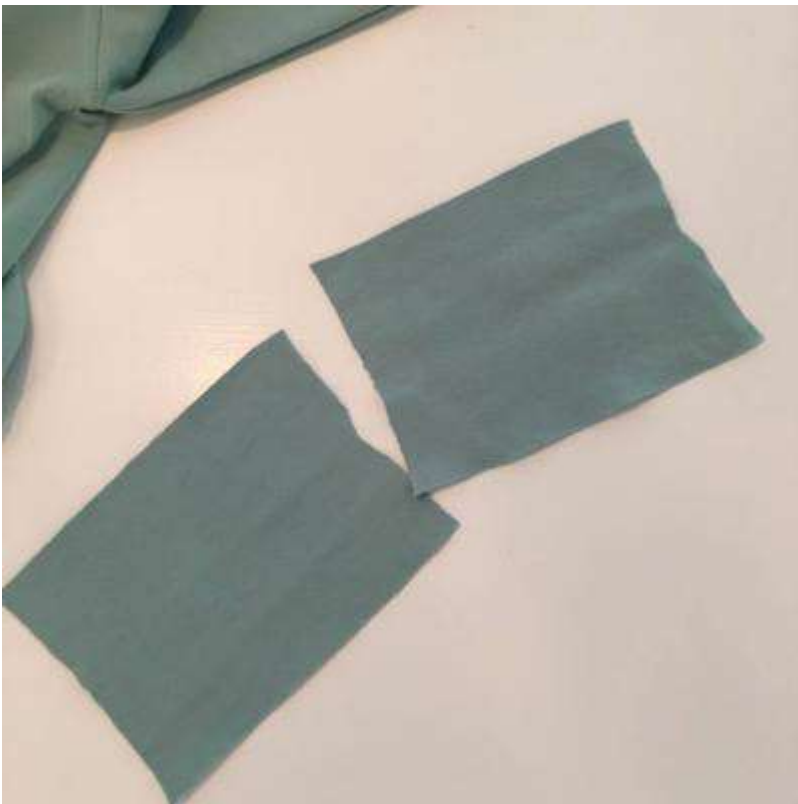
Sy fast ärmen.



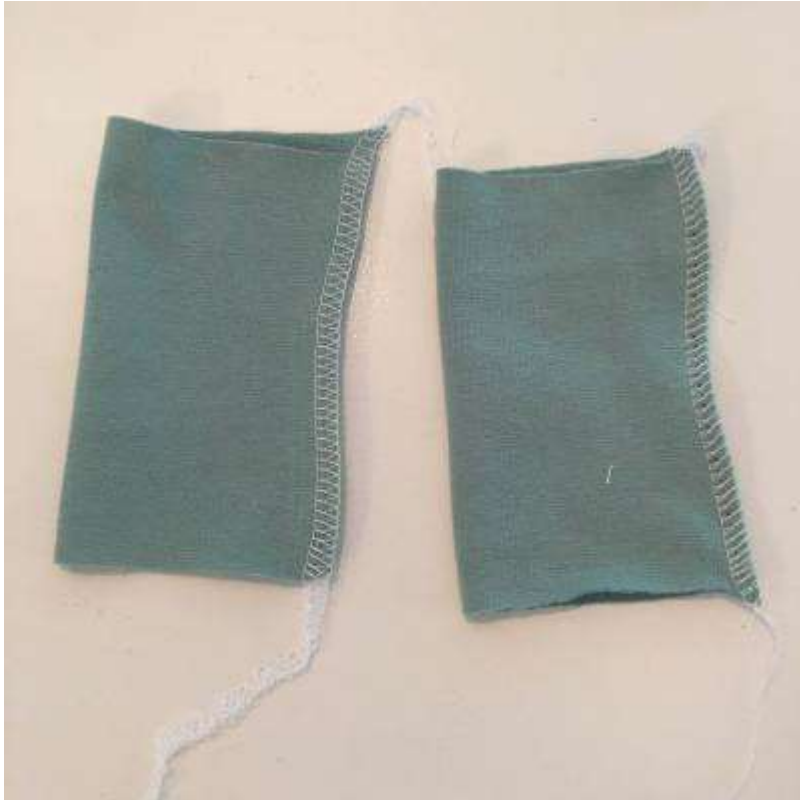
Sy ärm- och sidesömmarna.



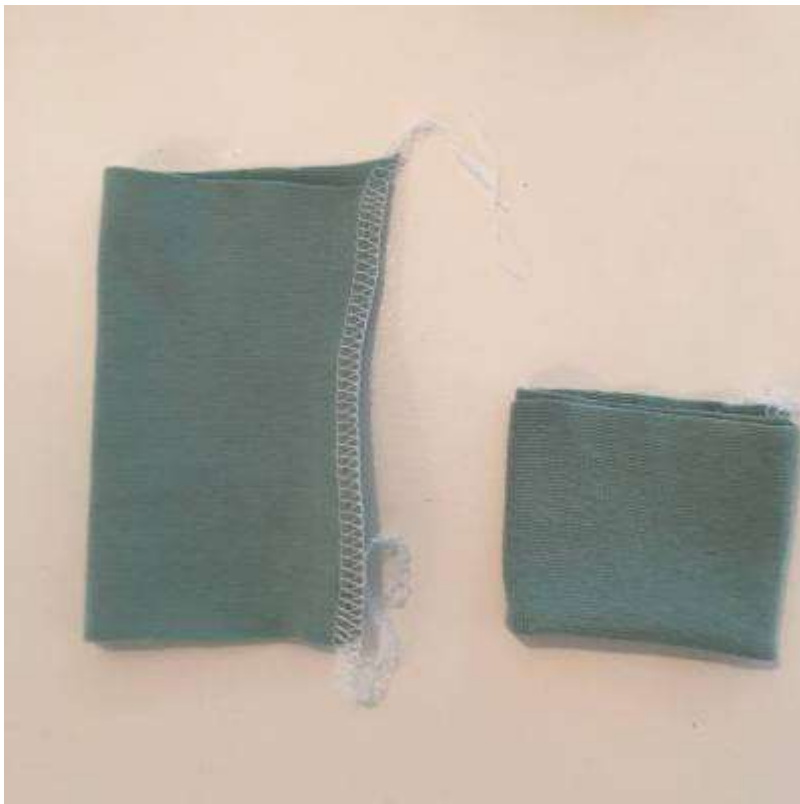
Sy mudd i hals och nertill i en rundel och sy fast dem i tröjan.



Ärmmuddar



Vik i trådriktningen och sy ihop.



Vik mudden dubbel.



Stick in mudden i ärmen. Se till att sömmen på mudden ligger mot ärmens söm.



Sy runt.



Tröja med omlotthuva



Klipp ut delarna. Se till att du lägger till ca 4 cm framtill på huvan om den ska gå omlott.

Sy tröjan på samma sätt som den med vanlig mudd i halsen. Men sy inte dit någon mudd i halsen förstås.



Sy ihop fodret räta mot räta och yttertyget likaså. Käg sedan fodret i yttertyget, aviga mot aviga och kanta den främre kanten.



Gör små markeringar mitt fram och mitt bak.



Nåla fast huvan räta mot räta. Se till att omlotten hamnar mitt fram.





Färdig!